

2.4.Динамический обмен данными.

2.4.1. Excel в качестве источника и приемника данных.

2.4.1.1. Открыть окно нового документа Word. Создать в этом окне таблицу, приведенную на рис.П.13.9. В этой таблице столбец "К выдаче" и значение суммы не заполнять.

2.4.1.2. Открыть новый лист в окне Excel. Пользуясь механизмом связывания, создать там (в ячейках A1:D4) таблицу на основе исходной таблицы из Word. ("Правка" – "Специальная вставка" – "Текст" и переключатель "Связать").

2.4.1.3. Дополнить таблицу необходимым столбцом E, записав в него соответствующие формулы. В ячейках E2:E4 записать разности данных в столбцах C и D ("Начислено" - "Удержано"), а в ячейке E5 - формулу для вычисления общей суммы, назначенной к выдаче по всем лицам.

2.4.1.4. Установить индивидуальные связи для ячеек столбца "К выдаче" и строки "Сумма" с соответствующими ячейками таблицы Word. Структура описанных связей представлена на рис.П.13.9.

2.4.1.5. Находясь поочередно в каждом окне, просмотреть установленные для данного документа связи, пользуясь пунктами меню "Правка"-"Связи".

2.4.1.6. Изменяя исходные данные в таблице Word, пронаблюдать, как работают каналы динамической связи приложений, и как соответственно меняются данные в таблице Excel, и как они вновь передаются в Word.

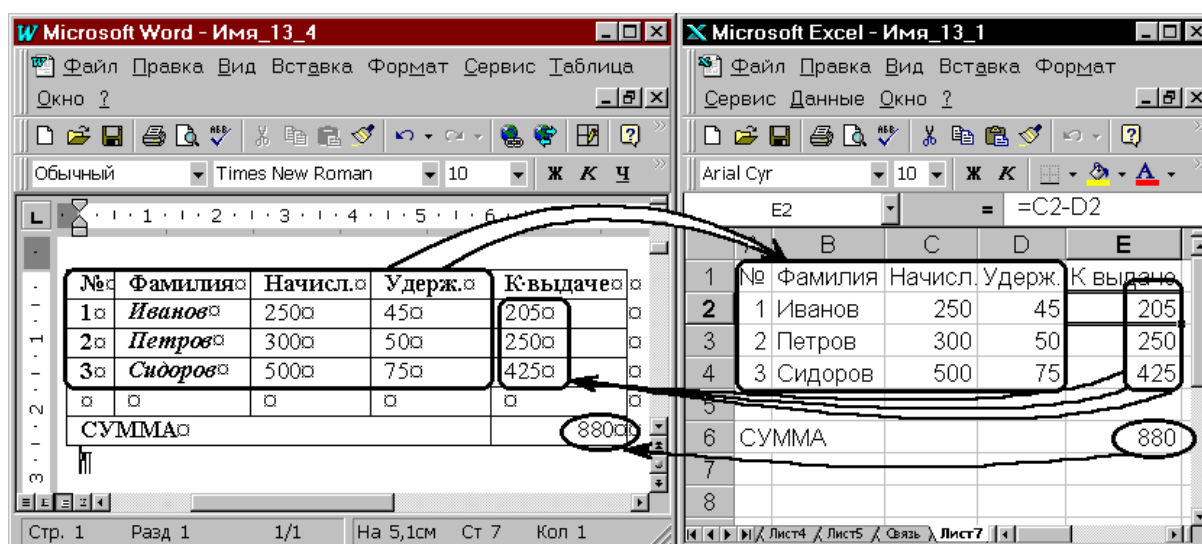


Рис.П.13.9

2.4.2. Обмен графическими объектами.

2.4.2.1. Дополнить таблицу, созданную ранее в рабочем листе Excel, графиком (3-х мерная столбиковая диаграмма), созданным на основе данных таблицы, приведенной на рис.П.13.10.

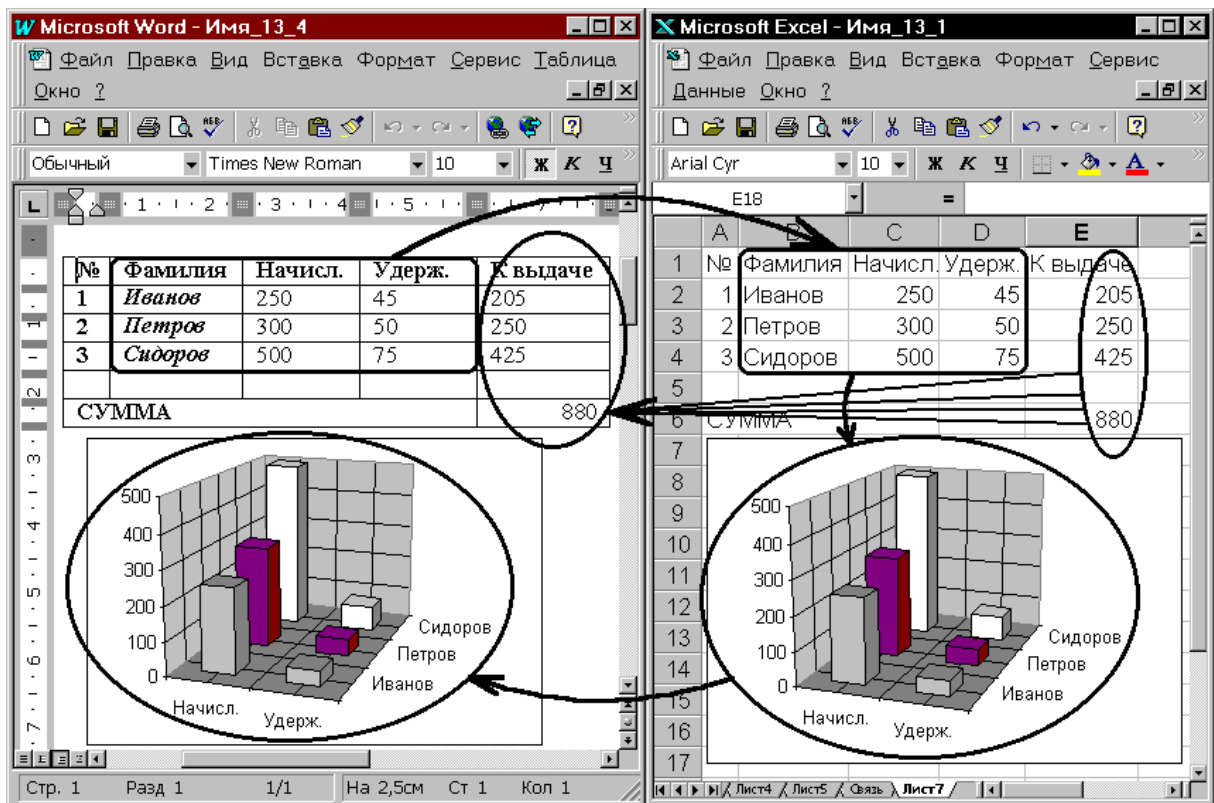


Рис.П.13.10

2.4.2.2. Пользуясь механизмом связывания объектов, представить данный график в документе Word. Обратите внимание, как меняется диалог, в котором от пользователя запрашивается тип связываемых данных.

2.4.2.3. Изменяя числовые данные в исходной таблице Word, пронаблюдать, как меняются данные и графики в листе Excel, и как они передаются обратно в документ Word.

3. Предъявить результаты преподавателю.